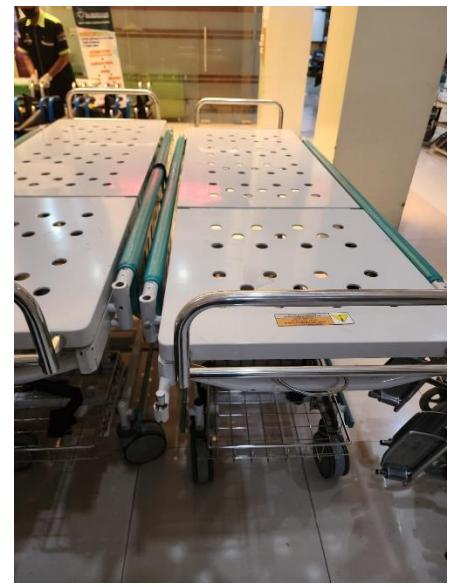


# Aksesibilitas bagi Penyandang Disabilitas

## Kursi Roda/Bed



*Kursi Roda dan Bed di Wijaya Kusuma Lantai 1*



*Bed di Wijaya Kusuma Lantai 1*



*Kursi Roda di Wijaya Kusuma Lantai 1*

## Pintu Masuk Mudah Diakses



*Jalan Menuju Pintu Masuk Gedung Wijaya Kusuma Lantai 1*



*Jalan Menuju Pintu Masuk Gedung  
Wijaya Kusuma Lantai 1*

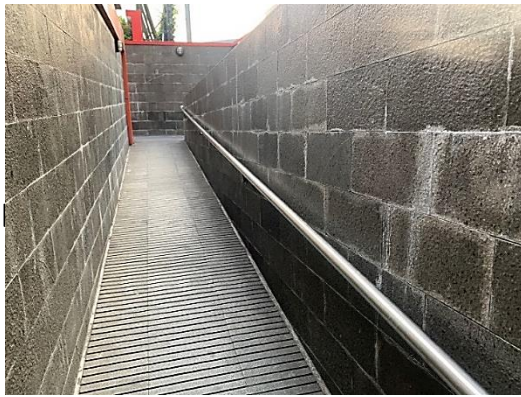


*Pintu Masuk Gedung Wijaya Kusuma  
Lantai 1*



*Pintu Masuk Gedung Wijaya Kusuma Lantai 1*

## Jalan Landai dengan pegangan rambat

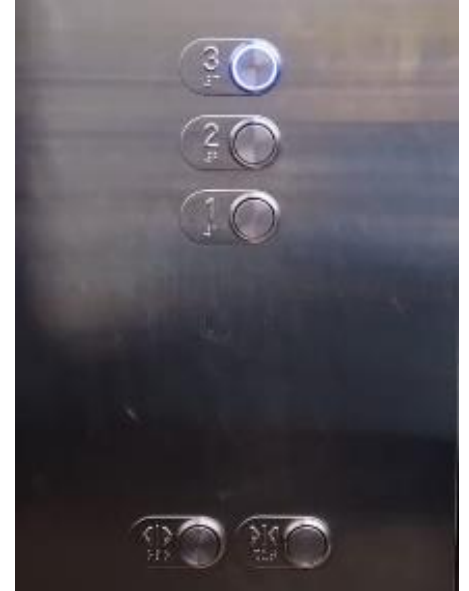
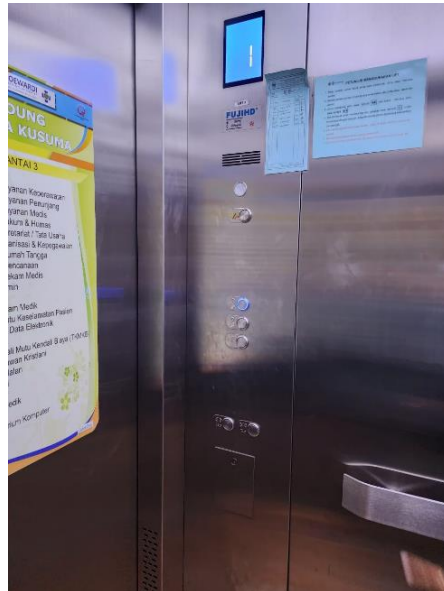


*Pegangan Rambat di Depan Gedung  
Wijaya Kusuma*



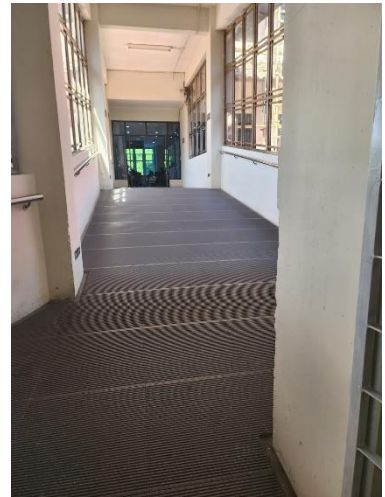
*Pegangan Rambat Penghubung Gedung  
Aster dan Cendana*

## Lift Khusus Disertai Huruf Braille

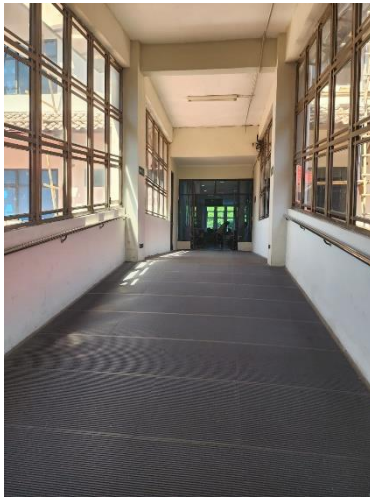


*Lift dengan Huruf Braille untuk Tuna Netra di Face Off Radiologi*

**Selasar yang menghubungkan semua ruangan**



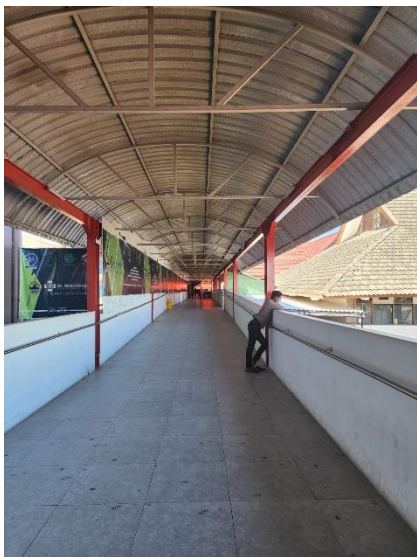
*Selasar yang menghubungkan Gedung Cendana dengan Gedung Aster*



*Selasar yang menghubungkan Gedung Cendana dengan Gedung Aster*



*Selasar yang menghubungkan Gedung Cendana dengan Gedung Aster*



*Selasar yang menghubungkan Gedung Mawar dengan Gedung Anggrek*

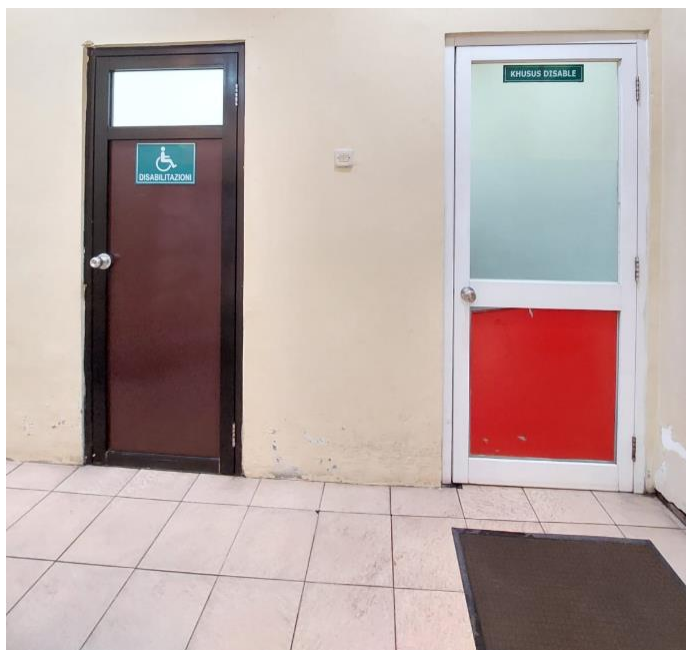


*Selasar yang menghubungkan Gedung Mawar dengan Gedung Anggrek*



*Selasar yang menghubungkan Gedung Mawar dengan Gedung Anggrek*

## Toilet Khusus



*Bagian Depan Toilet Khusus Disabilitas di  
Wijaya Kusuma Lantai 1*



*Pasien Berkursi Roda Menggunakan  
Fasilitas Toilet Khusus Disabilitas di  
Wijaya Kusuma Lantai 1*



*Lampu di Area Toilet Khusus Disabilitas  
di Wijaya Kusuma Lantai 1*



*Bagian Dalam Toilet Khusus  
Disabilitas di Wijaya Kusuma  
Lantai 1*



*Keset di Toilet Khusus Disabilitas di Wijaya Kusuma Lantai 1*

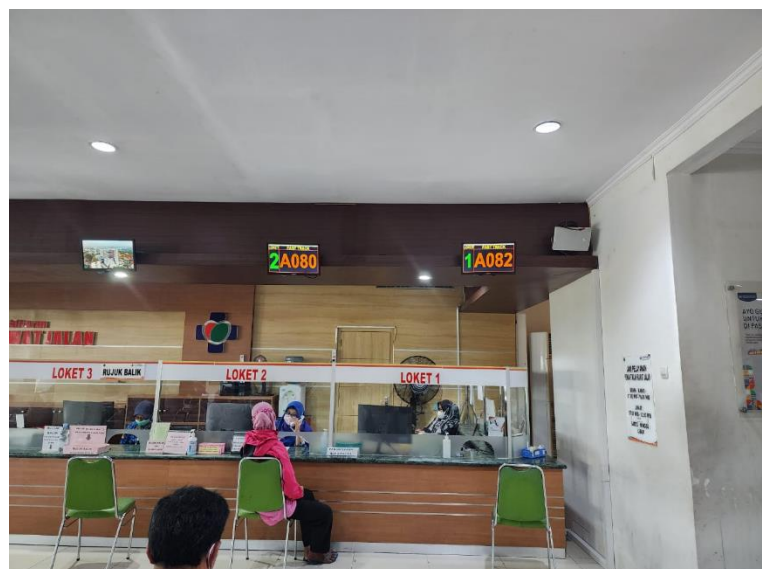


*Tisu dan Sabun di Toilet Khusus Disabilitas di Wijaya Kusuma Lantai 1*

### **Loket Khusus / Fast Track**



*Loket Fast Track di Wijaya Kusuma Lantai 1*



*Loket Fast Track di Wijaya Kusuma Lantai 1*



*Loket Fast Track di Wijaya Kusuma Lantai 1*



*Loket Fast Track di Wijaya Kusuma Lantai 1*

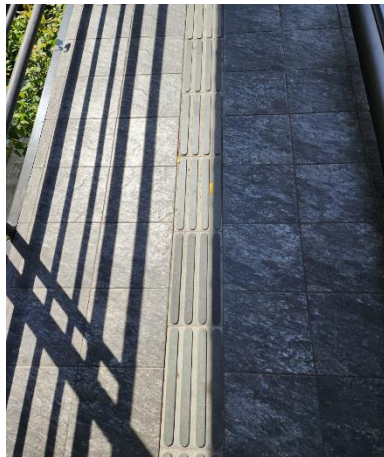
## Guiding Block



*Jembatan Penyebrangan RSUD Dr.  
Moewardi*



*Jembatan Penyebrangan RSUD Dr.  
Moewardi*



*Guide Block di Jembatan  
Penyebrangan*



## Parkir Khusus yang Mudah Diakses



*Parkir Khusus Disabilitas di depan Gedung Wijaya Kusuma*



*Parkir Khusus Disabilitas di depan Gedung Wijaya Kusuma*



*Parkir Khusus Disabilitas di depan Gedung Wijaya Kusuma*



*Parkir Khusus Disabilitas di depan Gedung Wijaya Kusuma*

## Papan Petunjuk Arah



*Papan Petunjuk Arah di Wijaya Kusuma Lantai 3*



*Papan Petunjuk Arah di Wijaya Kusuma Lantai 3*

## Petugas yang Mampu Bahasa Isyarat

51	Henny Setyawati , SST	08132960-8188	Bahasa Isyarat	Perum Griya Nadisa A25 Padukan Sawahan Boyolali
52	Octi Vikamitasari, Amd Tw	082135787771	Bahasa Isyarat	Gang Buto Ngampon rt 04 rw 04 Moiosongo Jebres Solo

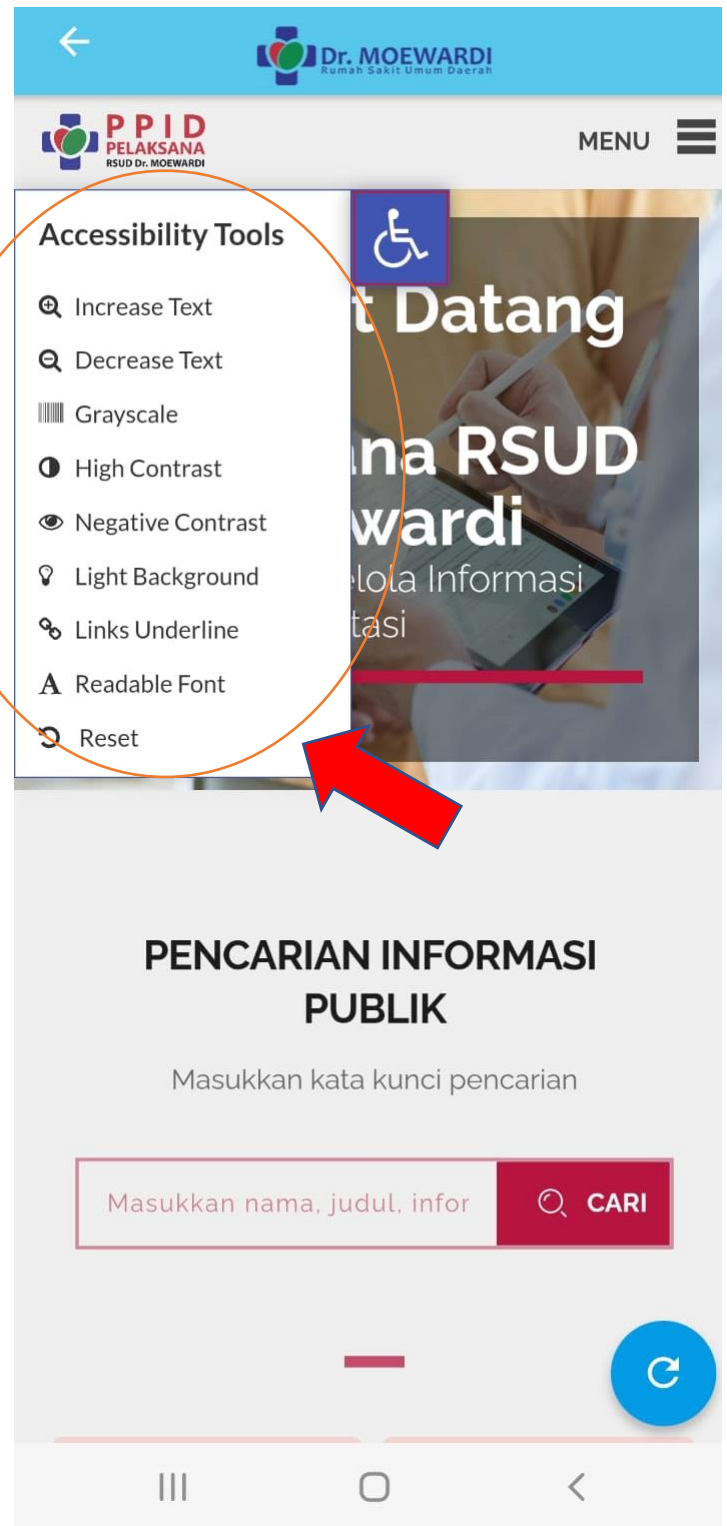
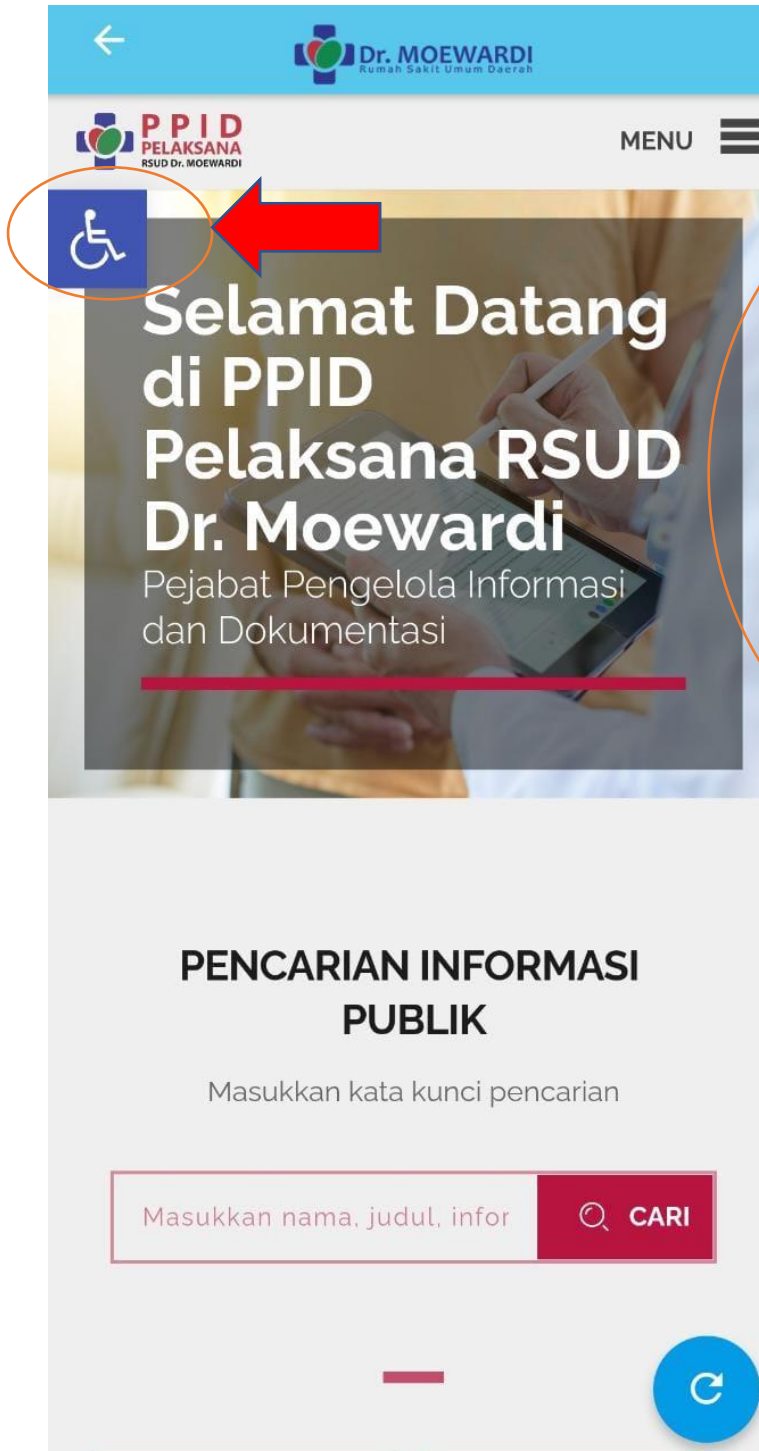
*Daftar Petugas yang Mampu Berbahasa Isyarat*

## Kursi Prioritas



*Kursi Prioritas di Ruang Tunggu Radiologi*

## Fitur Audio (play speech) dan disability tool pada Aplikasi PPID Pelaksana (Mobile)



## Fitur Audio (play speech) dan disability tool pada Website PPID Pelaksana

