

## COST RECOVERY BLUD.

Rumah Sakit sebagai penyedia jasa pelayanan kesehatan yang berkualitas dalam memberikan kepuasan kepada pelanggan, tidak lepas dari unsur penggunaan biaya. Salah satu alat untuk melihat mutu manajemen adalah dari adanya peningkatan pendapatan atau dari meningkatnya **angka Cost recovery**.

Definisi :

**Cost Recovery** adalah Nilai dalam Persen yang menunjukkan seberapa besar kemampuan pendapatan Rumah Sakit Menutup biaya operasionalnya.

$$\text{Cost Recovery} = \frac{\text{Realisasi Pendapatan}}{\text{Realisasi Belanja}}$$

Target :

Target Cost Recovery BLUD RSUD Dr. Moewardi sesuai Standar Pelayanan Minimal (SPM) RSUD Dr. Moewardi adalah  $\geq 80\%$ .

**Numerator** : Pendapatan BLUD

**Denominator** : Belanja Rumah sakit BLUD

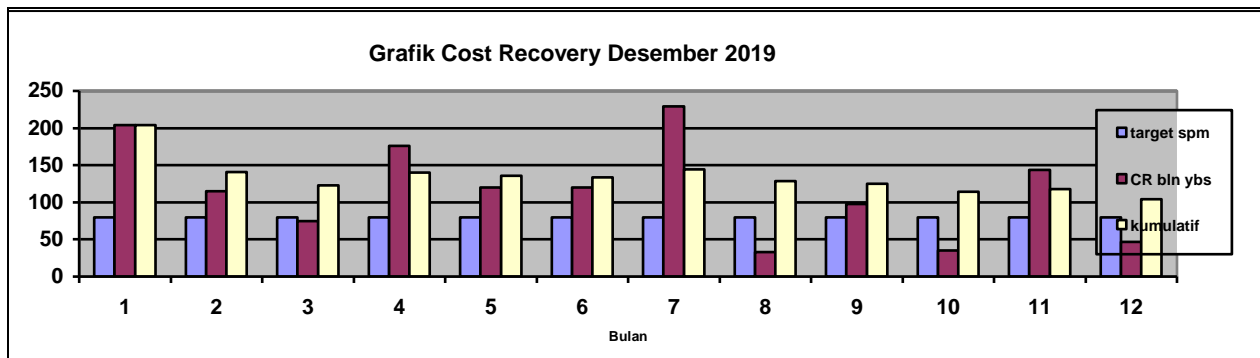
**Pendapatan BLUD** adalah seluruh penerimaan Operasional BLUDRSUD Dr. Moewardi.

**Belanja BLUD** merupakan penjumlahan seluruh belanja BLUD RSUD Dr. Moewardi, yaitu biaya operasional yang terdiri dari biaya pelayanan, biaya administrasi umum dan biaya investasi.

Laporan Cost Recovery RSUD Dr. Moewardi (BLUD) bulan Desember 2019 sebagai berikut :

No.	Bulan	Realisasi Penerimaan	Realisasi Pengeluaran	% CR per bln	% Kum CR
	Saldo awal	0			
1	Januari	52.528.008.018	25.737.528.729	<b>204,09</b>	<b>204,09</b>
2	Februari	72.393.599.093	63.025.468.461	<b>114,86</b>	<b>140,74</b>
3	Maret	25.248.000.962	33.924.744.054	<b>74,42</b>	<b>122,40</b>
4	April	105.257.294.397	59.816.756.861	<b>175,97</b>	<b>139,96</b>
5	Mei	62.983.993.487	52.517.955.731	<b>119,93</b>	<b>135,48</b>
6	Juni	44.792.623.684	37.340.924.135	<b>119,96</b>	<b>133,35</b>
7	Juli	79.449.650.713	34.672.656.328	<b>229,14</b>	<b>144,17</b>
8	Agustus	16.524.600.187	50.248.862.673	<b>32,89</b>	<b>128,52</b>
9	September	45.165.043.102	46.064.962.629	<b>98,05</b>	<b>125,04</b>
10	Oktober	20.328.646.624	57.312.627.433	<b>35,47</b>	<b>113,89</b>
11	November	98.569.808.285	68.760.828.564	<b>143,35</b>	<b>117,72</b>
12	Desember	59.206.416.444	126.678.040.210	<b>46,74</b>	<b>104,02</b>
	Jmlh/Cost R	682.447.684.996	656.101.355.808	<b>104,02</b>	<b>104,02</b>

Grafik Cost recovery Desember 2019 dapat dilihat seperti dibawah ini :



Cost recovery Penerimaan BLUD dibandingkan Belanja BLUD

- 1) Bulan Januari 2019 Cost recovery sebesar 204.09%
- 2) Bulan Februari 2019 Cost recovery sebesar 114.86%
- 3) Bulan Maret 2019 Cost recovery sebesar 74.42%
- 4) Bulan April 2019 Cost recovery sebesar 175.97%
- 5) Bulan Mei 2019 Cost recovery sebesar 119.93%
- 6) Bulan Juni 2019 Cost recovery sebesar 119.96%
- 7) Bulan Juli 2019 Cost recovery sebesar 229.14%
- 8) Bulan Agustus 2019 Cost recovery sebesar 32.89%
- 9) Bulan September 2019 Cost recovery sebesar 98.05%
- 10) Bulan Oktober 2019 Cost recovery sebesar 35.47%
- 11) Bulan November 2019 Cost recovery sebesar 143.35%
- 12) Bulan Desember 2019 Cost recovery sebesar 46.74%

Cost recovery Kumulatif

- 1) Bulan Januari 2019 Cost recovery sebesar 204,09%
- 2) Bulan Februari 2019 Cost recovery sebesar 140.74%
- 3) Bulan Maret 2019 Cost recovery sebesar 122.40%
- 4) Bulan April 2019 Cost recovery sebesar 139.96%
- 5) Bulan Mei 2019 Cost recovery sebesar 135.48%
- 6) Bulan Juni 2019 Cost recovery sebesar 133.35%
- 7) Bulan Juli 2019 Cost recovery sebesar 144.17%
- 8) Bulan Agustus 2019 Cost recovery sebesar 128.52%
- 9) Bulan September 2019 Cost recovery sebesar 125.04%
- 10) Bulan Oktober 2019 Cost recovery sebesar 113.89%
- 11) Bulan November 2019 Cost recovery sebesar 117.72%
- 12) Bulan Desember 2019 Cost recovery sebesar 104.02%

Cost recovery Kumulatif Desember 2019 sebesar 104.02%

Analisa :

Cost recovery BLUD untuk bulan Desember 2019 mencapai 46.74%, ini menunjukkan bahwa kinerja RSUD Dr. Moewardi mengalami Defisit sebesar 53,26%. Sedangkan Cost recovery kumulatif RSUD Dr. Moewardi bulan Desember 2019 adalah sebesar 104,02%. Cost Recovery ( CR ) kumulatif RSUD Dr. Moewardi mencapai diatas 100% artinya secara kumulatif organisasi RSUD Dr. Moewardi terdapat surplus sebesar selisih antara realisasi pendapatan dengan realisasi pengeluaran atau sebesar 04,02% atau sebesar Rp. 26,346,329,188.00,-

## COST RECOVERY GABUNGAN SKPD & BLUD.

Definisi :

**Cost Recovery** adalah Nilai dalam Persen yang menunjukkan seberapa besar kemampuan pendapatan Rumah Sakit Menutup biaya operasionalnya.

$$\text{Cost Recovery SKPD\&BLUD} = \frac{\text{Realisasi Pendapatan SKPD + BLUD}}{\text{Realisasi Pengeluaran SKPD + BLUD}}$$

Target :

Target Cost Recovery Gabungan RSUD Dr. Moewardi sesuai Standar Pelayanan Minimal (SPM) RSUD Dr. Moewardi adalah  $\geq 80\%$ .

**Numerator** : Pendapatan SKPD + BLUD

**Denominator** : Belanja Rumah sakit SKPD + BLUD

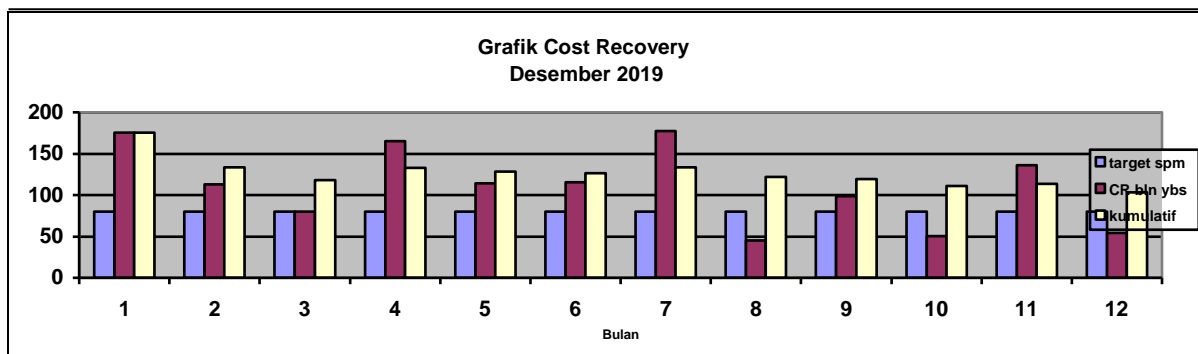
**Pendapatan** gabungan SKPD& BLUD adalah seluruh penerimaan Operasional RSUD Dr. Moewardi ( SKPD + BLUD).

**Belanja** merupakan penjumlahan seluruh belanja RSUD Dr. Moewardi ( SKPD + BLUD), yaitu biaya operasional yang terdiri dari biaya pelayanan, biaya administrasi umum dan biaya investasi.

Laporan Cost Recovery RSUD Dr. Moewardi (Penerimaan SKPD & BLUD dibandingkan pengeluaran SKPD & BLUD) bulan Desember 2019 sebagai berikut :

No.	Bulan	Realisasi Penerimaan	Realisasi Pengeluaran	% CR per bln	% Kum CR
	Saldo awal	0			
1	Januari	62.701.495.312	35.787.216.023	<b>175,21</b>	<b>175,21</b>
2	Februari	82.411.686.778	73.043.556.146	<b>112,83</b>	<b>133,34</b>
3	Maret	35.287.292.011	43.975.285.603	<b>80,24</b>	<b>118,06</b>
4	April	115.293.919.219	69.861.695.683	<b>165,03</b>	<b>132,80</b>
5	Mei	84.250.590.500	73.794.337.619	<b>114,17</b>	<b>128,16</b>
6	Juni	55.411.313.513	47.966.183.964	<b>115,52</b>	<b>126,40</b>
7	Juli	102.426.063.223	57.649.068.838	<b>177,67</b>	<b>133,75</b>
8	Agustus	28.008.046.372	61.752.582.858	<b>45,36</b>	<b>121,98</b>
9	September	60.769.218.695	61.681.028.222	<b>98,52</b>	<b>119,23</b>
10	Oktober	37.789.679.837	74.796.975.646	<b>50,52</b>	<b>110,67</b>
11	November	112.756.402.222	82.906.365.676	<b>136,00</b>	<b>113,74</b>
12	Desember	79.916.914.085	147.401.167.851	<b>54,22</b>	<b>103,18</b>
	Jmlh/Cost R	857.022.621.767	830.615.464.129	<b>103,18</b>	<b>103,18</b>

Grafik Cost recovery SKPD & BLUD Desember 2019 dapat dilihat seperti dibawah ini :



Cost recovery Penerimaan SKPD & BLUD dibandingkan Belanja SKPD & BLUD

- 1) Bulan Januari 2019 Cost recovery sebesar 175,21%
- 2) Bulan Februari 2019 Cost recovery sebesar 112.83%
- 3) Bulan Maret 2019 Cost recovery sebesar 80.24%
- 4) Bulan April 2019 Cost recovery sebesar 165.03%
- 5) Bulan Mei 2019 Cost recovery sebesar 114.17%
- 6) Bulan Juni 2019 Cost recovery sebesar 115.52%
- 7) Bulan Juli 2019 Cost recovery sebesar 177.67%
- 8) Bulan Agustus 2019 Cost recovery sebesar 45.36%
- 9) Bulan September 2019 Cost recovery sebesar 98.52%
- 10) Bulan Oktober 2019 Cost recovery sebesar 50.52%
- 11) Bulan November 2019 Cost recovery sebesar 136.00%
- 12) Bulan Desember 2019 Cost recovery sebesar 54.22%

Cost recovery Kumulatif

- 1) Bulan Januari 2019 Cost recovery sebesar 175,21%
- 2) Bulan Februari 2019 Cost recovery sebesar 133.34%
- 3) Bulan Maret 2019 Cost recovery sebesar 118.06%
- 4) Bulan April 2019 Cost recovery sebesar 132.80%
- 5) Bulan Mei 2019 Cost recovery sebesar 128.16%
- 6) Bulan Juni 2019 Cost recovery sebesar 126.40%
- 7) Bulan Juli 2019 Cost recovery sebesar 133.75%
- 8) Bulan Agustus 2019 Cost recovery sebesar 121.98%
- 9) Bulan September 2019 Cost recovery sebesar 119.23%
- 10) Bulan Oktober 2019 Cost recovery sebesar 110.67%
- 11) Bulan November 2019 Cost recovery sebesar 113.74%
- 12) Bulan Desember 2019 Cost recovery sebesar 103.18%

Analisa :

Cost recovery Gabungan SKPD & BLUD untuk bulan Desember 2019 mencapai 54.22%, ini menunjukkan bahwa kinerja RSUD Dr. Moewardi mengalami defisit sebesar 45.78%. Sedangkan Cost recovery kumulatif Gabungan SKPD & BLUD RSUD Dr. Moewardi bulan Desember 2019 adalah sebesar 103.18%. Cost Recovery (CR) kumulatif Gabungan SKPD & BLUD RSUD Dr. Moewardi mencapai di atas 100% artinya organisasi RSUD Dr. Moewardi terdapat surplus sebesar 3,18% atau Rp. 26.407.157.638,-.

**COST RECOVERY PENERIMAAN BLUD DIBANDINGKAN BELANJA SKPD DAN BLUD.**

Definisi :

**Cost Recovery** adalah Nilai dalam Persen yang menunjukkan seberapa besar kemampuan pendapatan Rumah Sakit Menutup biaya operasionalnya .

$$\text{Cost Recovery BLUD : SKD\&BLUD} = \frac{\text{Realisasi Pendapatan BLUD}}{\text{Realisasi Belanja SKPD + BLUD}}$$

Target :

Target Cost Recovery Gabungan RSUD Dr. Moewardi sesuai Standar Pelayanan Minimal (SPM) RSUD Dr. Moewardi adalah  $\geq 80\%$ .

**Numerator** : Pendapatan BLUD

**Denominator** : Belanja Rumah sakit BLUD + SKPD

**Pendapatan** BLUD adalah seluruh penerimaan Operasional RSUD Dr. Moewardi ( BLUD).

**Belanja** merupakan penjumlahan seluruh belanja RSUD Dr. Moewardi ( SKPD + BLUD), yaitu biaya operasional yang terdiri dari biaya pelayanan, biaya administrasi umum dan biaya investasi.

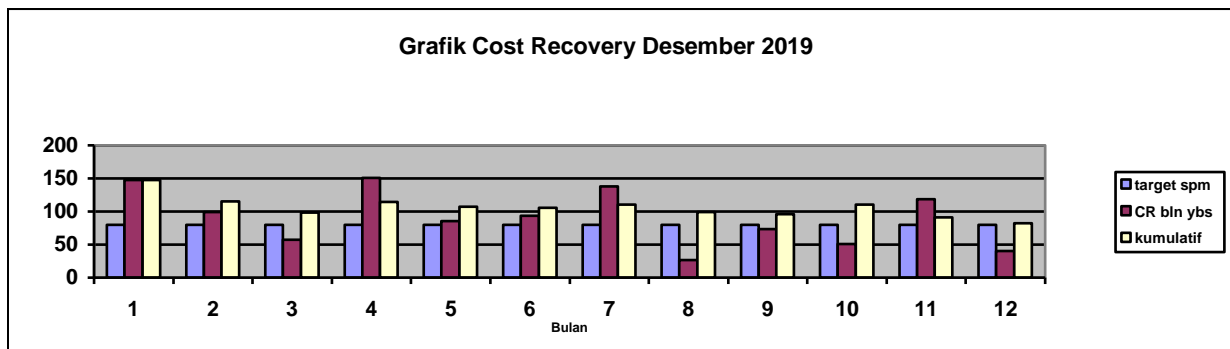
Target :

Target Cost Recovery Gabungan RSUD Dr. Moewardi sesuai Standar Pelayanan Minimal (SPM) RSUD Dr. Moewardi adalah  $\geq 80\%$ .

Laporan Cost Recovery RSUD Dr. Moewardi (BLUD dibandingkan SKPD&BLUD) bulan Januari sampai dengan Desember 2019 sebagai berikut :

No.	Bulan	Realisasi Penerimaan	Realisasi Pengeluaran	% CR per bln	% Kum CR
	Saldo awal	0			
1	Januari	52.528.008.018	35.787.216.023	<b>146,78</b>	<b>146,78</b>
2	Februari	72.393.599.093	73.043.556.146	<b>99,11</b>	<b>114,79</b>
3	Maret	25.248.000.962	43.975.285.603	<b>57,41</b>	<b>98,27</b>
4	April	105.257.294.397	69.861.695.683	<b>150,67</b>	<b>114,71</b>
5	Mei	62.983.993.487	73.794.337.619	<b>85,35</b>	<b>107,40</b>
6	Juni	44.792.623.684	47.966.183.964	<b>93,38</b>	<b>105,45</b>
7	Juli	79.449.650.713	57.649.068.838	<b>137,82</b>	<b>110,09</b>
8	Agustus	16.524.600.187	61.752.582.858	<b>26,76</b>	<b>99,00</b>
9	September	45.165.043.102	61.681.028.222	<b>73,22</b>	<b>95,97</b>
10	Oktober	20.328.646.624	74.796.975.646	<b>27,18</b>	<b>87,40</b>
11	November	98.569.808.285	82.906.365.676	<b>118,89</b>	<b>91,22</b>
12	Desember	59.206.416.444	147.401.167.851	<b>40,17</b>	<b>82,16</b>
	Jmlh/Cost R	682.447.684.996	830.615.464.129	<b>82,16</b>	<b>82,16</b>

Grafik Cost recovery Penerimaan BLUD dibandingkan dengan Pengeluaran SKPD&BLUD Desember 2019 dapat dilihat seperti dibawah ini :



#### Cost recovery Penerimaan Blud dibandingkan Belanja SKPD&BLUD

- 1) Bulan Januari 2019 Cost recovery sebesar 146.78%
- 2) Bulan Februari 2019 Cost recovery sebesar 99.11%
- 3) Bulan Maret 2019 Cost recovery sebesar 57.41%
- 4) Bulan April 2019 Cost recovery sebesar 150.67%
- 5) Bulan Mei 2019 Cost recovery sebesar 85.35%
- 6) Bulan Juni 2019 Cost recovery sebesar 93.38%
- 7) Bulan Juli 2019 Cost recovery sebesar 137.82%
- 8) Bulan Agustus 2019 Cost recovery sebesar 26.76%
- 9) Bulan September 2019 Cost recovery sebesar 73.22%
- 10) Bulan Oktober 2019 Cost recovery sebesar 27.18%
- 11) Bulan November 2019 Cost recovery sebesar 118.89%
- 12) Bulan Desember 2019 Cost recovery sebesar 40.17%

#### Cost recovery kumulatif

- 1) Bulan Januari 2019 Cost recovery sebesar 146,78%
- 2) Bulan Feberuari 2019 Cost recovery sebesar 114.79%
- 3) Bulan Maret 2019 Cost recovery sebesar 98.27%
- 4) Bulan April 2019 Cost recovery sebesar 114.71%
- 5) Bulan Mei 2019 Cost recovery sebesar 107.40%
- 6) Bulan Juni 2019 Cost recovery sebesar 105.45%
- 7) Bulan Juli 2019 Cost recovery sebesar 110.09%
- 8) Bulan Agustus 2019 Cost recovery sebesar 99%
- 9) Bulan September 2019 Cost recovery sebesar 95.97%
- 10) Bulan Oktober 2019 Cost recovery sebesar 87.40%
- 11) Bulan November 2019 Cost recovery sebesar 91.22%
- 12) Bulan Desember 2019 Cost recovery sebesar 82.16%

#### Analisa :

Cost recovery Pendapatan BLUD terhadap Pengeluaran SKPD & BLUD untuk bulan Desember 2019 mencapai 40.17%, ini menunjukkan bahwa kinerja RSUD Dr. Moewardi mengalami defisit sebesar 59.83%. Sedangkan Cost recovery kumulatif Pendapatan BLUD terhadap Pengeluaran SKPD & BLUD RSUD Dr. Moewardi bulan Desember 2019 adalah sebesar 82.16%. Cost Recovery (CR) kumulatif Pendapatan BLUD terhadap Pengeluaran SKPD & BLUD RSUD Dr. Moewardi di bawah 100% artinya organisasi RSUD Dr. Moewardi mengalami defisit sebesar 17.84% atau Rp. - 148,167,779,133.00,-.

