

## COST RECOVERY BLUD.

Rumah Sakit sebagai penyedia jasa pelayanan kesehatan yang berkualitas dalam memberikan kepuasan kepada pelanggan, tidak lepas dari unsur penggunaan biaya. Salah satu alat untuk melihat mutu manajemen adalah dari adanya peningkatan pendapatan atau dari meningkatnya **angka Cost Recovery**.

Definisi :

**Cost Recovery** adalah Nilai dalam Persen yang menunjukkan seberapa besar kemampuan pendapatan Rumah Sakit Menutup biaya operasionalnya.

$$\text{Cost Recovery} = \frac{\text{Realisasi Pendapatan}}{\text{Realisasi Belanja}}$$

Target :

Target Cost Recovery BLUD RSUD Dr. Moewardi sesuai Standar Pelayanan Minimal (SPM) RSUD Dr. Moewardi adalah  $\geq 80\%$ .

**Numerator** : Pendapatan BLUD  
**Denominator** : Belanja Rumah sakit BLUD

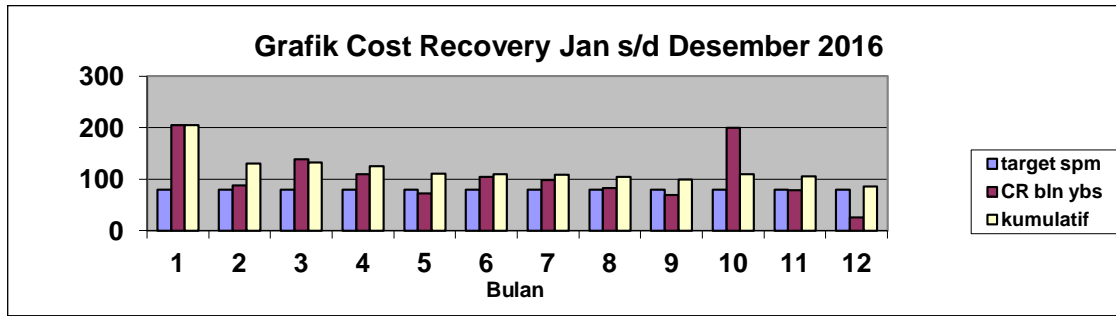
**Pendapatan BLUD** adalah seluruh penerimaan Operasional BLUD RSUD Dr. Moewardi.

**Belanja BLUD** merupakan penjumlahan seluruh belanja BLUD RSUD Dr. Moewardi, yaitu biaya operasional yang terdiri dari biaya pelayanan, biaya administrasi umum dan biaya investasi.

Laporan Cost Recovery RSUD Dr. Moewardi (BLUD) bulan Januari s/d Desember 2016 sebagai berikut :

No.	Bulan	Realisasi Penerimaan	Realisasi Pengeluaran	% CR per bln	% Kum CR
	Saldo awal	0			
1	Januari	48,374,987,978	23,591,604,316	<b>205.05</b>	<b>205.05</b>
2	Februari	36,510,501,597	41,747,838,344	<b>87.45</b>	<b>129.91</b>
3	Maret	44,963,107,769	32,428,703,603	<b>138.65</b>	<b>132.81</b>
4	April	57,043,924,092	51,819,556,513	<b>110.08</b>	<b>124.94</b>
5	Mei	39,354,966,951	54,102,918,396	<b>72.74</b>	<b>111.07</b>
6	Juni	52,742,160,661	50,731,567,313	<b>103.96</b>	<b>109.66</b>
7	Juli	38,425,642,565	39,037,267,527	<b>98.43</b>	<b>108.16</b>
8	Agustus	44,430,164,866	53,775,326,305	<b>82.62</b>	<b>104.21</b>
9	September	36,463,438,053	52,937,301,036	<b>68.88</b>	<b>99.53</b>
10	Oktober	89,201,414,600	44,635,364,517	<b>199.84</b>	<b>109.60</b>
11	November	59,868,069,050	76,247,644,748	<b>78.52</b>	<b>105.05</b>
12	Desember	43,688,797,375	169,718,808,189	<b>25.74</b>	<b>85.57</b>
	Jmlh/Cost R	591,067,175,557	690,773,900,807	<b>85.57</b>	<b>85.57</b>

Grafik Cost recovery Januari s/d Desember 2016 dapat dilihat seperti dibawah ini



Cost recovery Penerimaan BLUD dibandingkan Belanja BLUD

- 1) Bulan Januari 2016 Cost recovery sebesar 205.05%
- 2) Bulan Februari 2016 Cost recovery sebesar 87.45%
- 3) Bulan Maret 2016 Cost recovery sebesar 138.65%
- 4) Bulan April 2016 Cost recovery sebesar 110.08%
- 5) Bulan Mei 2016 Cost recovery sebesar 72.74%
- 6) Bulan Juni 2016 Cost recovery sebesar 103.96 %
- 7) Bulan Juli 2016 Cost recovery sebesar 98.43%
- 8) Bulan Agustus 2016 Cost recovery sebesar 82.62%
- 9) Bulan September 2016 Cost recovery sebesar 68.88%
- 10) Bulan Oktober 2016 Cost recovery sebesar 199.84%
- 11) Bulan November 2016 Cost recovery sebesar 78.52%
- 12) Bulan Desember 2016 Cost recovery sebesar 25.74%

Cost recovery Kumulatif

- 1) Bulan Januari 2016 Cost recovery sebesar 205,05%
- 2) Bulan Februari 2016 Cost recovery sebesar 129.91%
- 3) Bulan Maret 2016 Cost recovery sebesar 132.81%
- 4) Bulan April 2016 Cost recovery sebesar 124.94%
- 5) Bulan Mei 2016 Cost recovery sebesar 111.07%
- 6) Bulan Juni 2016 Cost recovery sebesar 109.66%
- 7) Bulan Juli 2016 Cost recovery sebesar 108.16%
- 8) Bulan Agustus 2016 Cost recovery sebesar 104.21%
- 9) Bulan September 2016 Cost recovery sebesar 99.53%
- 10) Bulan Oktober 2016 Cost recovery sebesar 109.60%
- 11) Bulan November 2016 Cost recovery 105.05 %
- 12) Bulan Desember 2016 Cost recovery 85.57%

Cost recovery Kumulatif Januari s/d Desember 2016 sebesar 85.57%

Analisa :

Cost recovery BLUD untuk bulan Desember 2016 mencapai 25,74%, ini menunjukkan bahwa kinerja RSUD Dr. Moewardi mengalami Defisit sebesar 74,26%. Sedangkan Cost recovery kumulatif RSUD Dr. Moewardi bulan Januari s/d Desember 2016 adalah sebesar 85,57%. Cost Recovery ( CR ) kumulatif RSUD Dr. Moewardi mencapai dibawah 100% artinya secara kumulatif organisasi RSUD Dr. Moewardi mengalami Defisit sebesar selisih antara realisasi pendapatan dengan realisasi pengeluaran atau sebesar 14,43% atau sebesar Rp. 99.706.725.250,-

**COST RECOVERY GABUNGAN SKPD & BLUD.**

Definisi :

**Cost Recovery** adalah Nilai dalam Persen yang menunjukkan seberapa besar kemampuan pendapatan Rumah Sakit Menutup biaya operasionalnya.

$$\text{Cost Recovery SKPD \& BLUD} = \frac{\text{Realisasi Pendapatan SKPD + BLUD}}{\text{Realisasi Pengeluaran SKPD + BLUD}}$$

Target :

Target Cost Recovery Gabungan RSUD Dr. Moewardi sesuai Standar Pelayanan Minimal (SPM) RSUD Dr. Moewardi adalah  $\geq 80\%$ .

**Numerator** : Pendapatan SKPD + BLUD

**Denominator** : Belanja Rumah sakit SKPD + BLUD

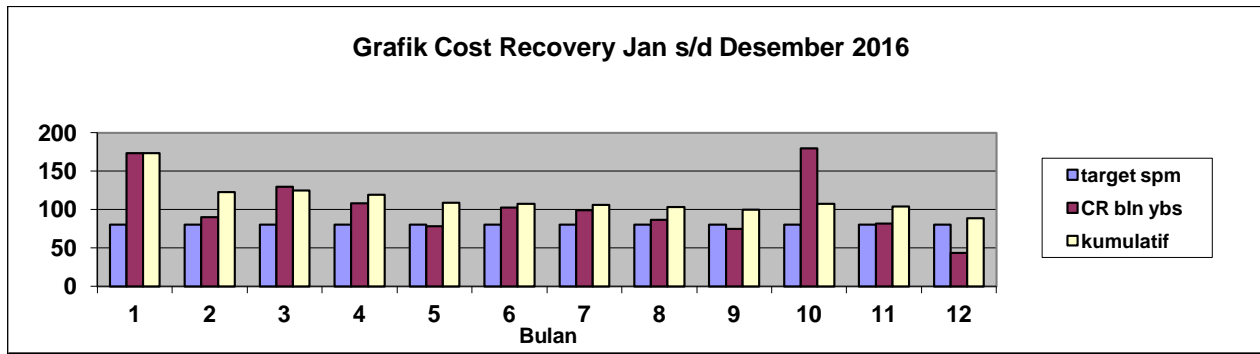
**Pendapatan** gabungan SKPD& BLUD adalah seluruh penerimaan Operasional RSUD Dr. Moewardi ( SKPD + BLUD).

**Belanja** merupakan penjumlahan seluruh belanja RSUD Dr. Moewardi ( SKPD + BLUD), yaitu biaya operasional yang terdiri dari biaya pelayanan, biaya administrasi umum dan biaya investasi.

Laporan Cost Recovery RSUD Dr. Moewardi (Penerimaan SKPD & BLUD dibandingkan pengeluaran SKPD & BLUD) bulan Januari s/d Desember 2016 sebagai berikut :

No.	Bulan	Realisasi Penerimaan	Realisasi Pengeluaran	% CR per bln	% Kum CR
	Saldo awal	0			
1	Januari	58,921,269,657	33,969,090,995	<b>173.46</b>	<b>173.46</b>
2	Februari	46,936,763,654	52,180,910,401	<b>89.95</b>	<b>122.88</b>
3	Maret	55,287,467,972	42,760,994,810	<b>129.29</b>	<b>125.01</b>
4	April	70,759,796,950	65,571,675,371	<b>107.91</b>	<b>119.24</b>
5	Mei	53,715,124,147	68,481,980,642	<b>78.44</b>	<b>108.62</b>
6	Juni	81,444,465,411	79,469,728,374	<b>102.48</b>	<b>107.19</b>
7	Juli	50,199,867,856	50,766,795,302	<b>98.88</b>	<b>106.12</b>
8	Agustus	59,396,346,732	68,770,235,516	<b>86.37</b>	<b>103.18</b>
9	September	48,094,986,835	64,606,244,684	<b>74.44</b>	<b>99.65</b>
10	Oktober	100,960,354,089	56,306,244,944	<b>179.31</b>	<b>107.35</b>
11	November	72,673,291,985	89,062,529,982	<b>81.60</b>	<b>103.94</b>
12	Desember	96,517,288,202	222,644,818,624	<b>43.35</b>	<b>88.86</b>
	Jmlh/Cost R	794,907,023,490	894,591,249,645	<b>88.86</b>	<b>88.86</b>

Grafik Cost recovery SKPD & BLUD Januari s/d Desember 2016 dapat dilihat seperti dibawah ini :



Cost recovery Penerimaan SKPD & BLUD dibandingkan Belanja SKPD & BLUD

- 1) Bulan Januari 2016 Cost recovery sebesar 173,46%
- 2) Bulan Februari 2016 Cost recovery sebesar 89.95%
- 3) Bulan Maret 2016 Cost recovery sebesar 129.29%
- 4) Bulan April 2016 Cost recovery sebesar 107.91%
- 5) Bulan Mei 2016 Cost recovery sebesar 78.44%
- 6) Bulan Juni 2016 Cost recovery sebesar 102.48%
- 7) Bulan Juli 2016 Cost recovery sebesar 98.88%\*\*/
- 8) Bulan Agustus 2016 Cost recovery sebesar 86.37%
- 9) Bulan September 2016 Cost recovery sebesar 74.44%
- 10) Bulan Oktober 2016 Cost recovery sebesar 179.31%
- 11) Bulan November 2016 Cost recovery sebesar 81.60%
- 12) Bulan Desember 2016 Cost recovery sebesar 43.35%

Cost recovery Kumulatif

- 1) Bulan Januari 2016 Cost recovery sebesar 173,46%
- 2) Bulan Februari 2016 Cost recovery sebesar 122.88%
- 3) Bulan Maret 2016 Cost recovery sebesar 125.01%
- 4) Bulan April 2016 Cost recovery sebesar 119.24%
- 5) Bulan Mei 2016 Cost recovery sebesar 108.62%
- 6) Bulan Juni 2016 Cost recovery sebesar 107.19%
- 7) Bulan Juli 2016 Cost recovery sebesar 106.12%
- 8) Bulan Agustus 2016 Cost recovery sebesar 103.18%
- 9) Bulan September 2016 Cost recovery sebesar 99.65%
- 10) Bulan Oktober 2016 Cost recovery sebesar 107.35%
- 11) Bulan November 2016 Cost recovery sebesar 103.94%
- 12) Bulan Desember 2016 Cost recovery sebesar 88.86%

Analisa :

Cost recovery Gabungan SKPD & BLUD untuk bulan Desember 2016 mencapai 43,35%, ini menunjukkan bahwa kinerja RSUD Dr. Moewardi mengalami Defisit sebesar 56,65%. Sedangkan Cost recovery kumulatif Gabungan SKPD & BLUD RSUD Dr. Moewardi bulan Januari s/d Desember 2016 adalah sebesar 88,86%. Cost Recovery (CR) kumulatif Gabungan SKPD & BLUD RSUD Dr. Moewardi mencapai di bawah 100% artinya organisasi RSUD Dr. Moewardi mengalami Defisit sebesar 11,14% atau Rp. 99.684.226.155,-.

**COST RECOVERY PENERIMAAN BLUD DIBANDINGKAN BELANJA SKPD DAN BLUD.**

Definisi :

**Cost Recovery** adalah Nilai dalam Persen yang menunjukkan seberapa besar kemampuan pendapatan Rumah Sakit Menutup biaya operasionalnya .

$$\text{Cost Recovery BLUD : SKD\&BLUD} = \frac{\text{Realisasi Pendapatan BLUD}}{\text{Realisasi Belanja SKPD + BLUD}}$$

Target :

Target Cost Recovery Gabungan RSUD Dr. Moewardi sesuai Standar Pelayanan Minimal (SPM) RSUD Dr. Moewardi adalah  $\geq 80\%$ .

**Numerator** : Pendapatan BLUD

**Denominator** : Belanja Rumah sakit BLUD + SKPD

**Pendapatan** BLUD adalah seluruh penerimaan Operasional RSUD Dr. Moewardi ( BLUD).

**Belanja** merupakan penjumlahan seluruh belanja RSUD Dr. Moewardi ( SKPD + BLUD), yaitu biaya operasional yang terdiri dari biaya pelayanan, biaya administrasi umum dan biaya investasi.

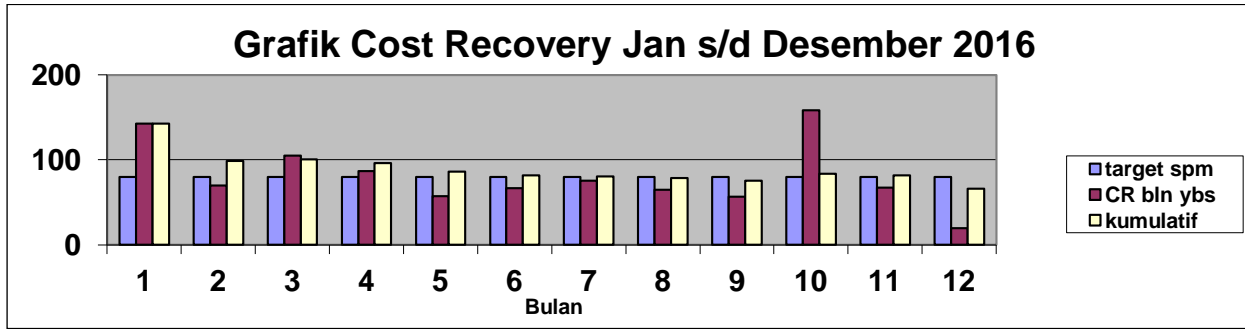
Target :

Target Cost Recovery Gabungan RSUD Dr. Moewardi sesuai Standar Pelayanan Minimal (SPM) RSUD Dr. Moewardi adalah  $\geq 80\%$ .

Laporan Cost Recovery RSUD Dr. Moewardi (BLUD dibandingkan SKPD&BLUD) bulan Januari sampai dengan Januari s/d Desember 2016 sebagai berikut :

No.	Bulan	Realisasi Penerimaan	Realisasi Pengeluaran	% CR per bln	% Kum CR
	Saldo awal	0			
1	Januari	48,374,987,978	33,969,090,995	<b>142.41</b>	<b>142.41</b>
2	Februari	36,510,501,597	52,180,910,401	<b>69.97</b>	<b>98.53</b>
3	Maret	44,963,107,769	42,760,994,810	<b>105.15</b>	<b>100.73</b>
4	April	57,043,924,092	65,571,675,371	<b>86.99</b>	<b>96.10</b>
5	Mei	39,354,966,951	68,481,980,642	<b>57.47</b>	<b>86.04</b>
6	Juni	52,742,160,661	79,469,728,374	<b>66.37</b>	<b>81.47</b>
7	Juli	38,425,642,565	50,766,795,302	<b>75.69</b>	<b>80.73</b>
8	Agustus	44,430,164,866	68,770,235,516	<b>64.61</b>	<b>78.33</b>
9	September	36,463,438,053	64,606,244,684	<b>56.44</b>	<b>75.64</b>
10	Oktober	89,201,414,600	56,306,244,944	<b>158.42</b>	<b>83.64</b>
11	November	59,868,069,050	89,062,529,982	<b>67.22</b>	<b>81.46</b>
12	Desember	43,688,797,375	222,644,818,624	<b>19.62</b>	<b>66.07</b>
	Jmlh/Cost R	591,067,175,557	894,591,249,645	<b>66.07</b>	<b>66.07</b>

Grafik Cost recovery Penerimaan BLUD dibandingkan dengan Pengeluaran SKPD & BLUD Januari s/d Desember 2016 dapat dilihat seperti dibawah ini :



#### Cost recovery Penerimaan Blud dibandingkan Belanja SKPD & BLUD

- 1) Bulan Januari 2016 Cost recovery sebesar 142,41%
- 2) Bulan Februari 2016 Cost recovery sebesar 69,97%
- 3) Bulan Maret 2016 Cost recovery sebesar 105.15%
- 4) Bulan April 2016 Cost recovery sebesar 86.99%
- 5) Bulan Mei 2016 Cost recovery sebesar 57.47%
- 6) Bulan Juni 2016 Cost recovery sebesar 66.37%
- 7) Bulan Juli 2016 Cost recovery sebesar 75.69%
- 8) Bulan Agustus 2016 Cost recovery sebesar 64.61%
- 9) Bulan September 2016 Cost recovery sebesar 56.44%
- 10) Bulan Oktober 2016 Cost recovery sebesar 158.42%
- 11) Bulan November 2016 Cost recovery sebesar 67.22%
- 12) Bulan Desember 2016 Cost recovery sebesar 19.62%

#### Cost recovery kumulatif

- 1) Bulan Januari 2016 Cost recovery sebesar 142,41%
- 2) Bulan Februari 2016 Cost recovery sebesar 98,53%
- 3) Bulan Maret 2016 Cost recovery sebesar 100.73%
- 4) Bulan April 2016 Cost recovery sebesar 96.10%
- 5) Bulan Mei 2016 Cost recovery sebesar 86.04%
- 6) Bulan Juni 2016 Cost recovery sebesar 81.47%
- 7) Bulan Juli 2016 Cost recovery sebesar 80.73%
- 8) Bulan Agustus 2016 Cost recovery sebesar 78.33%
- 9) Bulan September 2016 Cost recovery sebesar 75.64%
- 10) Bulan Oktober 2016 Cost recovery sebesar 83.64%
- 11) Bulan November 2016 Cost recovery sebesar 81.46%
- 12) Bulan Desember 2016 Cost recovery sebesar 66.07%

#### Analisa :

Cost recovery Pendapatan BLUD terhadap Pengeluaran SKPD & BLUD untuk bulan Desember 2016 mencapai 19,62%, ini menunjukkan bahwa kinerja RSUD Dr. Moewardi mengalami Defisit sebesar 80,38%. Sedangkan Cost recovery kumulatif Pendapatan BLUD terhadap Pengeluaran SKPD & BLUD RSUD Dr. Moewardi bulan Januari s/d Desember 2016 adalah sebesar 66,07%. Cost Recovery (CR) kumulatif Pendapatan BLUD terhadap Pengeluaran SKPD & BLUD RSUD Dr. Moewardi dibawah 100% artinya organisasi RSUD Dr. Moewardi mengalami Defisit sebesar 33,93% atau Rp. 303.524.074.088,-.